



מבט מלובי הכניסה למסדרון הראשי

משרדי חברת "מר"מ" - מידע רכב ממוחשב בע"מ

"Naomi Shahr - Interior Design"
Naomi Shahr, Interior Designer

"נעמי שחר - אדריכלות פנים"
תכנון פנים: אדר' פנים נעמי שחר

חלל עבודה פתוח שעוצב, באופן לא מסורתי, כאלמנט מעגלי



על הפרוייקט:

חברת מר"מ היא חברת תוכנה בתחום הרכב, המונה כ-50 עובדים שמועסקים במחלקות שונות.

כחלק מהפרוגרמה העקרונית שקדמה לתכנון הוגדרו צורך בקשר הדוק בין המחלקות השונות וקיום תקשורת בין צוות העובדים בחלל פתוח - (O.S). על בסיס זה גובש קונספט רעיוני שנועד ליצור פתיחות, זרימה והווי חברתי תוך מתן דגש על שפת עיצוב מודרנית-עכשווית, ואת מימושו בחלל מייצרים האלמנטים והחומרים ששולבו בו: פסי התזת חול על גבי מחיצות זכוכית שקופה, פסי ניתוק מאלומיניום בקירות גבס, אלמנט רצפתי פיסולי של חלוקי נחל המפריד בין המעבר הראשי לחדר הישיבות הראשי ועוד. החומריות שנבחרה חוברת ויזואלית לאלמנטים אלה, משלימה אותם, ומדגישה את עומק השפה המינימליסטית - אלומיניום, רצפת שיש, טיח ווגה, זכוכית, וחלוקי נחל.

מוקד של עניין והפתעה, שהינו נקודת השיא של הפרוייקט, מהווה חללה של מחלקת הפיתוח הקטלוגי של החברה: חלל עבודה פתוח המאכלס כ-24 עמדות ישיבה נפרדות ושקטות, שעוצב, באופן לא מסורתי, כאלמנט מעגלי ללא פינות המשדר שלמות ושיתופיות, כחלק מתפיסה תרבותית וחברתית. שני מעברים ציבוריים ראשיים מובילים את העובד/אורח לחלל זה, כאשר המעבר הצורני מחזותם המינימליסטית למפגש עם החלל העגול המאופיין בגימורים שונים ובגווני עזים - הוא מפגש דרמטי ועוצמתי, המקנה "תחושת רעש" במקום הכי שקט במשרד.

עמדות העבודה כוללות פלטת שולחן ושלוחה - כעין אלמנט ש"צומח" מכל עמדה ויכול להכיל מחשב בחלקו התחתון, לשמש לאחסון קלסרים וחפצים אישיים בחלקו העליון, ובתוך כך לייצר פינה פרטית לעובד בעמדה. עמדות העבודה יוצרו בטכנולוגית חיתוך CNC, באמצעותה ניתן היה ליצור אלמנט ייחודי, אך בעלות זהה לעמדת עבודה סטנדרטית.

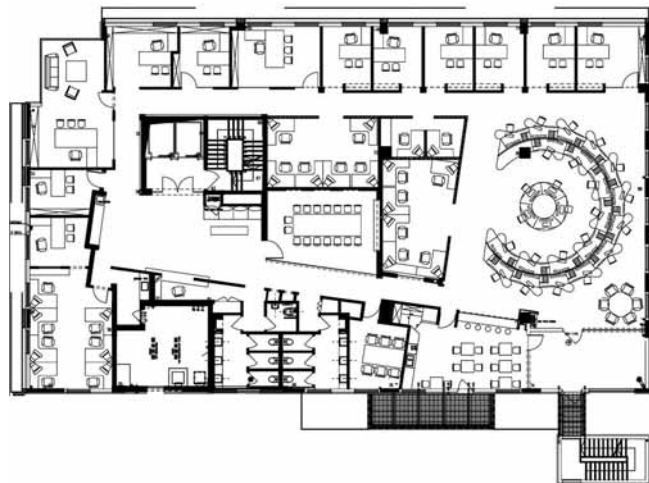
מיקום הפרוייקט: רח' החרש 36, הוד השרון
שטח: 800 מ"ר
תאריך סיום: מרץ 2008

צילום: עוזי פורת

כתובת: איזדרכת 11/2, מודיעין
טלפון: 08-9701234, 052-2232750
פקס: 08-9701234
naomi50@netvision.net.il



מסדרון ראשי וחדר הישיבות - שפת עיצוב מינימליסטית



מסדרון אחורי: מכוניות צעצוע כקריצה לעיסוקה של החברה

